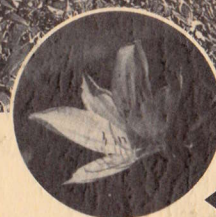


山の宿 雲天

清水は名峰

巻機山の
麓にあり



▲巻機山山頂付近

●交通

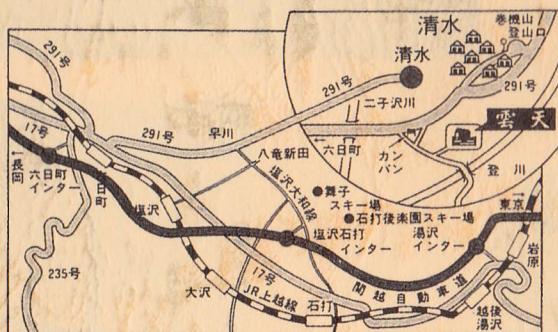
バス

六日町駅—清水・約50分
同駅発・6:50
12:50
17:45

タクシー

六日町駅—清水・約25分
越後湯沢駅—清水・約30分
クルマ(関越自動車道)
六日町IC—清水・約30分
塩沢石打IC—清水・約25分

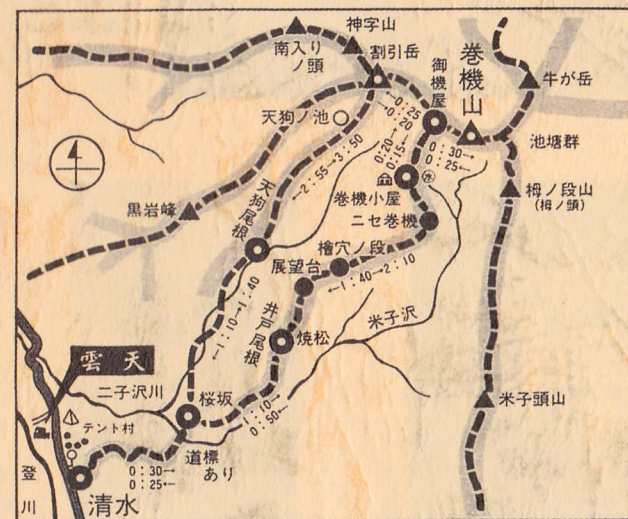
※毎年若干の時間変更があります。



しゃくなげ▶

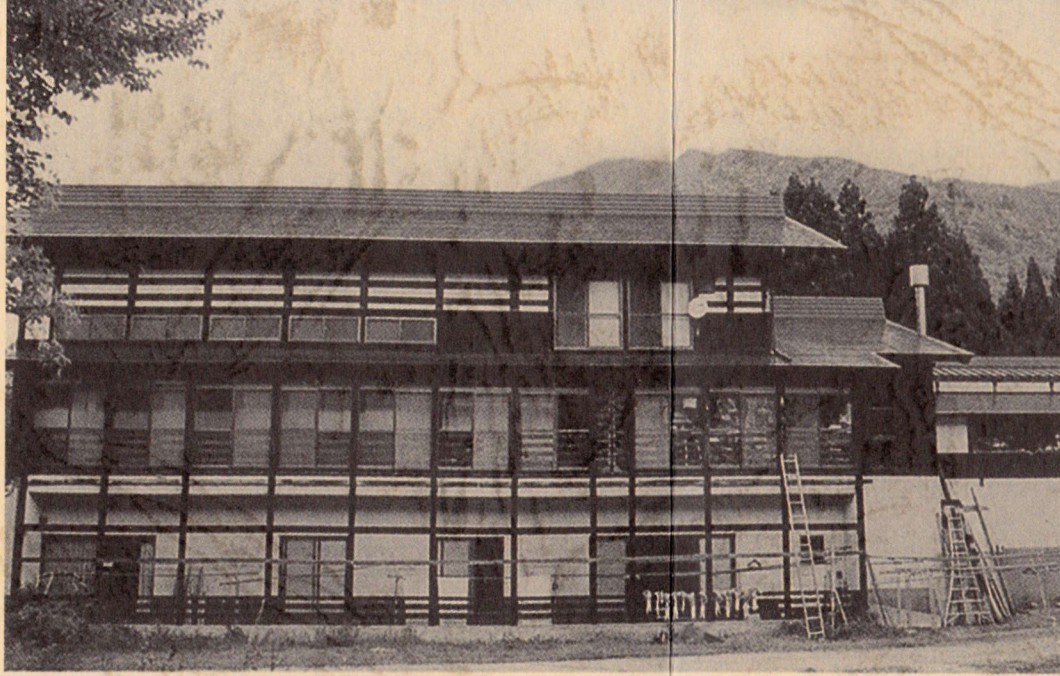
◀日光キスゲ

刻々と移り行く自然の中で、山の楽しみは色々
山は人々を決してあきさせません。



山の宿
雲天

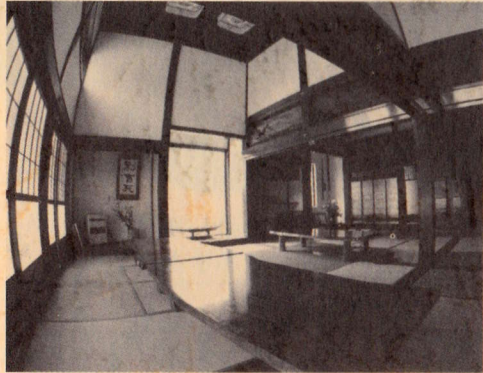
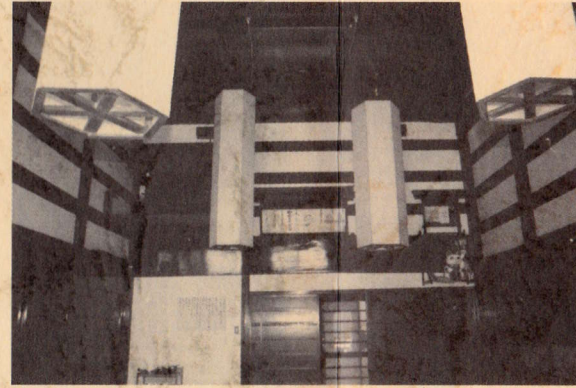
〒949-6553 新潟県南魚沼市清水
TEL (025)782-3473
TEL (025)782-1946
FAX (025)782-4581



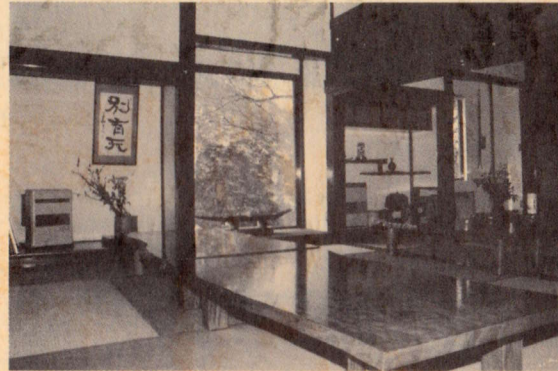
どっしりとした建物は、明治15年に建てられた六日町の庄屋・廣田邸を移築したものです。

景色を肌で感じる部屋

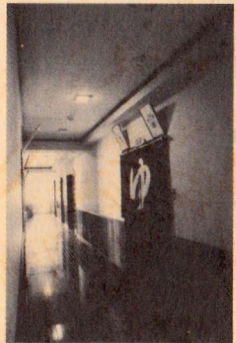
四季折々の変化が楽しめる部屋でゆっくりくつろいでください。



太いけやきの梁や高い天井、いろり、17畳もある大広間など、当時の民家の造りの良さをそのまま生かしました。百年以上も風雪に耐えてきた力強さを感じさせます。



いろりを囲んで語り合う
山里の懐かしい宿



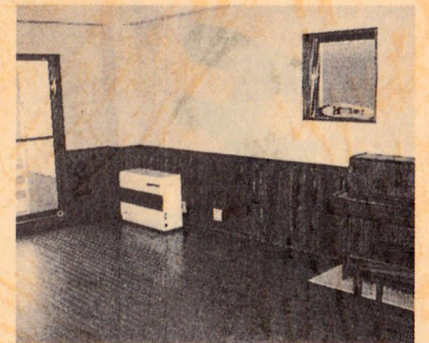
風お



部屋の入口にかけられたかわいい動物たちの絵は小さなお客さんの手によるものです。



客室



集会場